



# АЗБУКА

ОСНОВ ДОРОЖНЫХ РАБОТ  
простыми словами



[www.novgorodavtodor.ru](http://www.novgorodavtodor.ru)

Правительство  
Новгородской  
Области

---

ГОКУ «Новгородавтодор» управляет автомобильными дорогами регионального или межмуниципального значения и отвечает за их сохранность, также является государственным заказчиком на выполнение работ по их проектированию, строительству, реконструкции, текущему ремонту и содержанию.

Важнейшими функциями учреждения являются:

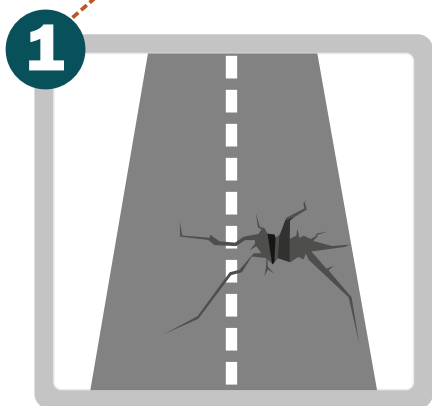
- улучшение и сохранение транспортно–эксплуатационного состояния автомобильных дорог;
- повышение их пропускной способности;
- обеспечение безопасного и бесперебойного движения транспортных средств;
- благоустройство автомобильных дорог



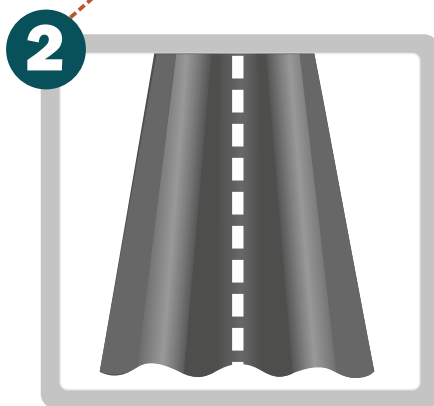
Под воздействием движения в неблагоприятных климатических условия ухудшаются основные эксплуатационные показатели дороги: ровность и сцепные свойства покрытия, прочность дорожной конструкции.

## Основные виды разрушений автомобильных дорог:

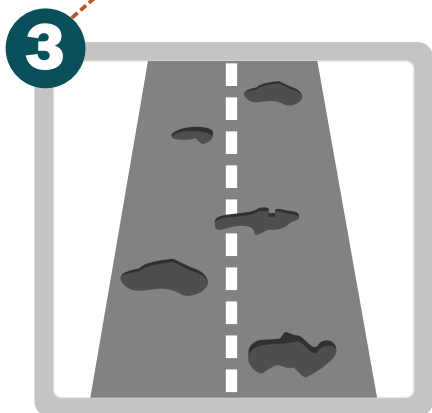
ТРЕЩИНЫ



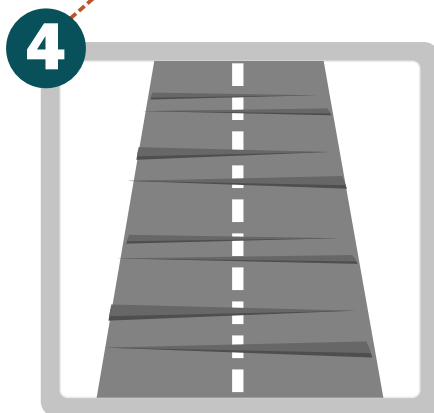
КОЛЕЙНОСТЬ



ВЫБОИНЫ



«ГРЕБЁНКА»



## ТЕКУЩИЙ РЕМОНТ

Проводится с мая по октябрь включительно и устраняет значительные разрушения и деформации дорожного покрытия, а также предупреждает их дальнейшее разрастание и углубление.

При текущем ремонте устраняются локальные разрушения дорожного покрытия: ровняются выбоины, ликвидируются сколы кромок, заделываются колеи, отдельные трещины. Текущий ремонт может выполняться путем проведения ямочного ремонта, который легко и в кратчайшие сроки можно осуществить, не затрудняя и не останавливая на длительный период движение автомобильного транспорта, следующими способами:

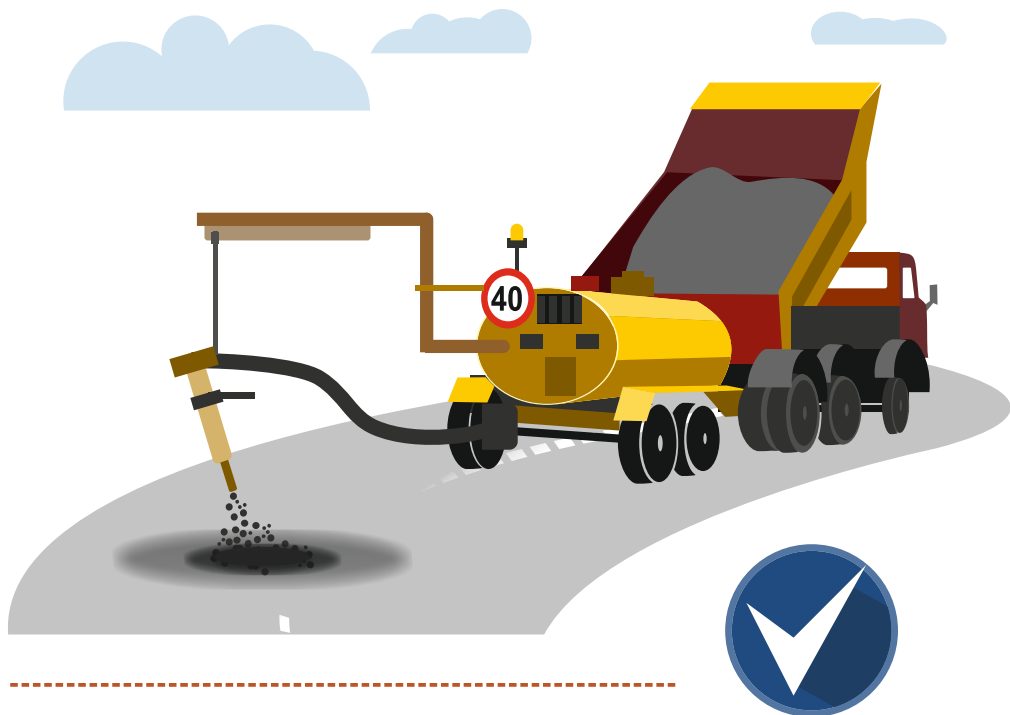
### Ямочный ремонт горячей асфальтобетонной смесью



Основан на применении в качестве ремонтного материала горячих асфальтобетонных смесей. Состав и свойства применяемой для ремонта асфальтобетонной смеси должны быть аналогичны той, из которой сделано покрытие.

Работы можно выполнять при температуре воздуха не ниже  $+5^{\circ}\text{C}$ , при оттаявшем основании и сухом покрытии. Технология ямочного ремонта с применением горячей асфальтобетонной смеси позволяет обеспечить более высокое качество и длительный срок службы отремонтированного покрытия.

## Струйно-инъекционный метод



Главное достоинство метода в том, что вся процедура выполняется с помощью одной единственной установки без подготовительной обрезки и фрезерования поверхности.

Сама заделка выбоины осуществляется посредством ее заполнения мелким щебнем, предварительно обработанным битумной эмульсией в камере смешения машины. За счет подачи щебня воздушной струей, его укладка в выбоину происходит с высокой скоростью, что обеспечивает необходимое уплотнение, практически исключая необходимость в дополнительном использовании виброплит и виброркатков.

## Ямочный ремонт холодной асфальтобетонной смесью



Позволяет производить работы круглогодично, в холодную погоду при мокром и влажном покрытии. Разрушения и деформации дорожных покрытий заполняются холодной асфальтобетонной смесью.

Используется для ремонта дорожных покрытий с малой интенсивностью движения, а также в качестве экстренной меры при ликвидации аварийной ямочности.

## КАПИТАЛЬНЫЙ РЕМОНТ

Проводится с мая по октябрь включительно. Отличается своей трудоемкостью в дорожном строительстве и требует гораздо большего привлечения ресурсов, чем ямочный ремонт.

Включает в себя большой перечень работ и представляет собой полное восстановление всех слоев дорожного покрытия, земляного полотна и сооружений:

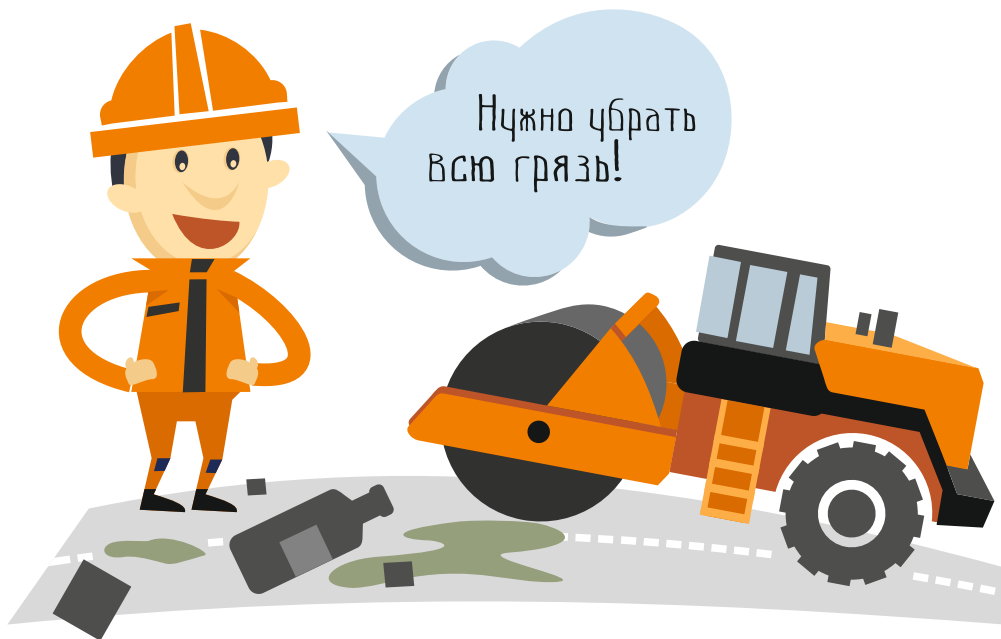
- устранение всех повреждений земляного полотна, укрепление обочин, полное восстановление системы водоотвода;
- увеличение радиусов кривых, смягчение продольных уклонов, устройство виражей и вертикальных кривых, уширение земляного полотна и дорожной одежды до соответствующих норм;
- увеличение высоты насыпи земляного полотна на участках с неблагоприятными гидрологическими условиями;
- устройство другого, более прочного типа покрытия или увеличение толщины существующего;
- усиление искусственных сооружений; устройство подпорных стенок и других укрепительных и защитных сооружений;
- установку новых и восстановление старых дорожных знаков, а также приведение в порядок полосы отвода.





Асфальтобетонные смеси следует укладывать в сухую погоду.  
Запрещается производить работы по укладке  
асфальтобетонных смесей во время дождя и снегопада!





Основание, на которое укладывается асфальтобетонная смесь, должно быть очищено от посторонних предметов, грязи и пыли.



Места производства работ обустраиваются техническими средствами организации дорожного движения, иными направляющими и ограждающими устройствами, средствами сигнализации



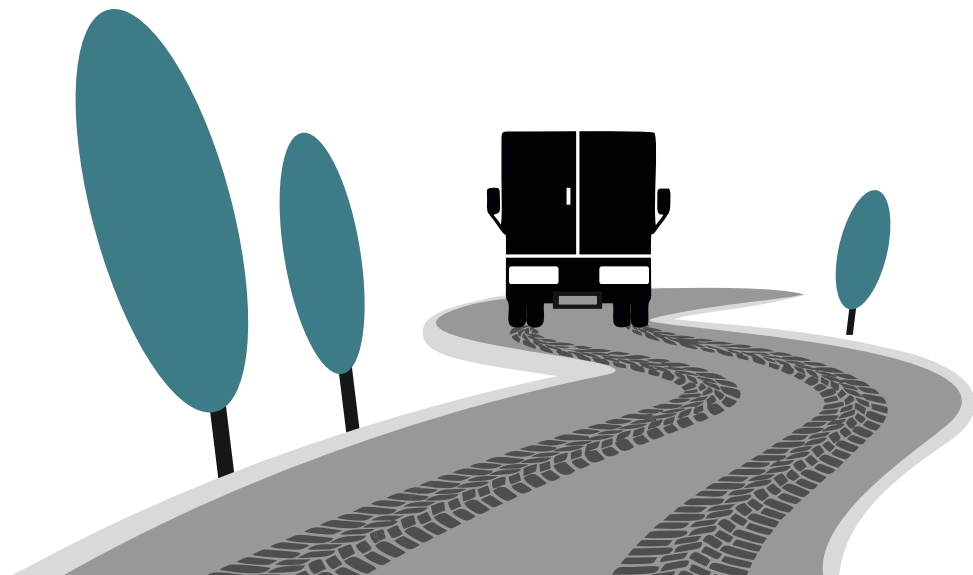
Асфальтобетонные смеси следует укладывать весной и летом при температуре окружающего воздуха не ниже 5 °С, осенью – не ниже 10 °С



В темное время суток ограждение участка производства работ должно быть обеспечено световыми сигналами (фонарями красного цвета). Все дорожные машины должны быть оснащены дополнительным световым оборудованием.



Рабочие, выполняющие дорожные работы, должны быть обеспечены специальной одеждой ярко-оранжевого или ярко-зеленого цвета и другими средствами индивидуальной защиты



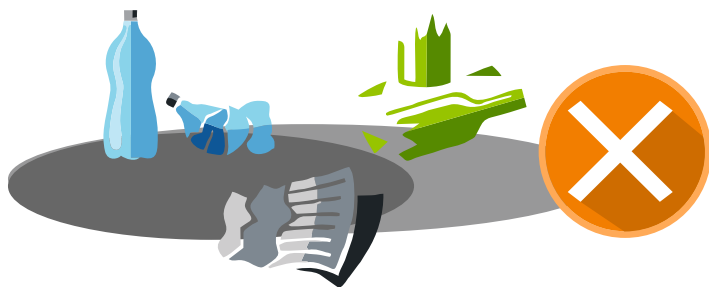
Движение тяжеловесного транспорта  
не должно осуществляться по свежеложенному  
асфальтобетонному покрытию

---

Действующим законодательством Российской Федерации предусмотрена административная и уголовная ответственность за экологические правонарушения.

Если Вы обнаружили несанкционированную свалку или стали свидетелем нарушения законодательства в сфере экологии на дорогах Новгородской области, просим Вас сообщить об этом по указанным контактными данным.

---



# ПАМЯТКА

---

В случае обнаружения нарушений во время производства дорожных работ, указанных на знаках в данном буклете, просим Вас обратиться в ГОКУ «Новгородавтодор»:

- по номеру телефона



**8 (8162) 943-350**

пн.-пт. 8.30 - 17.30  
(перерыв: 13.00-14.00)

- направить обращение на электронную почту



**info@novgorodavtdor.ru**

(круглосуточно)

- через форму обратной связи на сайте



**www.novgorodavtdor.ru**

и сообщить:

на каком участке ведутся работы  
(район, населённый пункт, наименование дороги,  
по возможности км.)

---

ГОКУ «Новгородавтодор»  
примет необходимые меры!